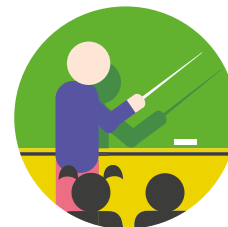


Operační program Výzkum, vývoj a vzdělávání

Výzva Šablony II

02_18_063 méně rozvinuté regiony

02_18_064 více rozvinuté regiony (hl. město Praha)



Rozdíl mezi výzvami Šablony I a Šablony II

- Rozšíření počtu oprávněných žadatelů - nově určeny také pro základní umělecké školy a školská zařízení pro zájmové vzdělávání
- Snižování minimální výše celkových výdajů z 200 000 Kč na 100 000 Kč
- Navýšení částek pro výpočet maximální výše finanční podpory pro MŠ a ZŠ
- Nově zařazené šablony (např. projektové dny, zapojení odborníka z praxe do vzdělávání, školní kariérový poradce na ZŠ, aktivity rozvíjející ICT ve školách)

Cíle výzvy Šablony II

- Podpora společného vzdělávání
 - Personální podpora (např. školní asistent, speciální pedagog, školní psycholog, chůva)
 - Vzdělávání pedagogů v oblasti inkluze
- Podpora nových metod ve výuce
 - Rozvoj čtenářské a matematické gramotnosti
 - Výuka cizích jazyků metodou CLIL
 - Rozvoj dovedností v ICT
- Podpora osobnostně profesního rozvoje pedagogů (supervize/mentoring/koučink)
- Spolupráce s rodiči a veřejností
- Propojení teoretické výuky s praxí, zapojení odborníků do výuky

Kdo může o dotaci požádat?

- Mateřské a základní školy*
- Základní umělecké školy*
- Školská zařízení pro zájmové vzdělávání (střediska volného času, školní družiny a školní kluby)*

* Nezřízované organizačními složkami státu nebo zřízované MŠMT.

Subjekty mohou být z celé republiky, včetně hl. m. Prahy (výzva bude vyhlášena jak pro méně rozvinuté regiony, tak i pro více rozvinuté regiony).

Jaké aktivity jsou podporovány?

- Šablony na personální podporu: školní asistenti, speciální pedagogové, psychologové, sociální pedagogové, chůvy pro MŠ a kariéroví poradci
- Další vzdělávání pedagogických pracovníků
- Pomoc žákům ohroženým školním neúspěchem
- Vzájemná výměna zkušeností mezi pedagogy, tandemové vzdělávání
- Projektová výuka
- Zájmové kluby

Jaká je výše finanční podpory?

Alokace výzvy: 6 mld. Kč

- Méně rozvinuté regiony: 5 420 000 000 Kč
- Více rozvinuté regiony: 580 000 000 Kč

Minimální výše výdajů: 100 000 Kč

Maximální výše výdajů:

- pro MŠ a ZŠ: 300 000 Kč na subjekt + (počet dětí/žáků x 2 500 Kč);
- pro ZUŠ a školská zařízení pro zájmové vzdělávání: 100 000 Kč na subjekt + (počet žáků/účastníků x 1 800 Kč)
- zároveň nesmí být vyšší než 5 mil. Kč na žadatele

Míra spolufinancování ze strany příjemce: 0 %

Jak a kdy si zažádat?

Žádosti o podporu se podávají prostřednictvím IS KP14+ (<https://mseu.mssf.cz>) v termínu od 28. 2. 2018 do vyčerpání alokace, nejpozději však do 28. června 2019 do 14:00.

Pro žadatele a příjemce je k dispozici konzultační linka na čísle **+420 234 814 777** (Po – Pá 9:00 – 15:00).

Pro e-mailové dotazy je určena adresa: **dotazyZP@msmt.cz**.



Kdo dotaci poskytuje a kde nalézt další informace?

Ministerstvo školství, mládeže a tělovýchovy

Sekce operačních programů

Harfa Office Park, Českomoravská 2420/15, Praha 9

www.msmt.cz/strukturalni-fondy-1/vyhlasene-vyzvy

Národní institut pro další vzdělávání (NIDV)

Místní akční skupiny (MAS)



EVROPSKÁ UNIE
Evropské strukturální a investiční fondy
Operační program Výzkum, vývoj a vzdělávání

MŠMT
MINISTERSTVO ŠKOLSTVÍ,
MLÁDEŽE A TĚLOVÝCHOVY